

گزارش قلمروی ایل شاهسون

عشایر ایل شاهسون در استان اردبیل، در شمال غربی ایران حضور دارند. قشلاق این ایل در شمال استان اردبیل با وسعت حدود 400 هزار هکتار قرار دارد و محدوده دشت مغان را دربرمی‌گیرد.

بیلاق آن با وسعت حدود 400 هزار هکتار در بخش مرکزی استان اردبیل و در کوهپایه‌ها و دامنه‌های کوه سبلان واقع شده‌است.

این ایل دارای سه مسیر کوچ اصلی است که در بخش‌هایی نیز با یکدیگر تلاقی می‌کنند. هریک از مسیرهای اصلی کوچ در حدود 200 کیلومتر طول دارند. در هر یک از این مسیرها به ترتیب 12، 13 و 12 اترافگاه شناسایی شده است. عشایر شاهسون در فصل بهار از شمال استان اردبیل حرکت خود را به سوی جنوب آغاز می‌کنند و به سوی دامنه‌های سبلان که منطقه بیلاقی آن‌ها به شمار می‌آید، کوچ می‌کنند.

این ایل از 32 طایفه با نام‌های اجیرلو، ادولو، ارالو، ایوانلو، بالاییگی، بیگ باغلو، بیگدلو، پیرایوان لو، تکه، جعفرلو، جلودارلی، جهان خانم لو، حاجی خواجه لو، حسین حاجیلو، خلیفه لی، دمیرچی لی، زرگر، ساری خان بیگلو، سربان لار، سیدآرمیلو، طالش میکاییل، عربلو، علی بابا لو، عیسی لو، قوجابیگلو، قورتلار، گورعباسلو، گیکلو، مرادلو، مستعلی بیگلو، مغانلو، هومون لو تشکیل شده‌است.

جدول 1 اطلاعات کلی قلمروی ایل شاهسون

حدود 400 هزار هکتار		بیلاق	مساحت (هکتار)
حدود 400 هزار هکتار		قشلاق	
3			تعداد مسیرهای اصلی کوچ
حدود 200 کیلومتر			طول مسیر کوچ (کیلومتر)
12	مسیر 1	تعداد اترافگاه‌های شناسایی شده در مسیر کوچ	
13	مسیر 2		
12	مسیر 3		
اردبیل و آذربایجان شرقی			بیلاق در محدوده استان‌های
اردبیل و آذربایجان شرقی			قشلاق در محدوده استان‌های

جدول 2 محدوده جغرافیایی ایل شاهسون¹

محدوده	زون	طول جغرافیایی	عرض جغرافیایی
بیلاق	38S	735468	4231447
قشلاق	38S	739121	4362521

محدوده قلمروی طایفه تكله

محدوده قشلاقی این طایفه در حدود 20 هزار هکتار و محدوده بیلاقی آن در حدود 10 هزار هکتار است. مسیر کوچ این طایفه در حدود 180 کیلومتر است.

محدوده	زون	طول جغرافیایی	عرض جغرافیایی
بیلاق	38S	760422	4231306
قشلاق	39S	245400	4358414

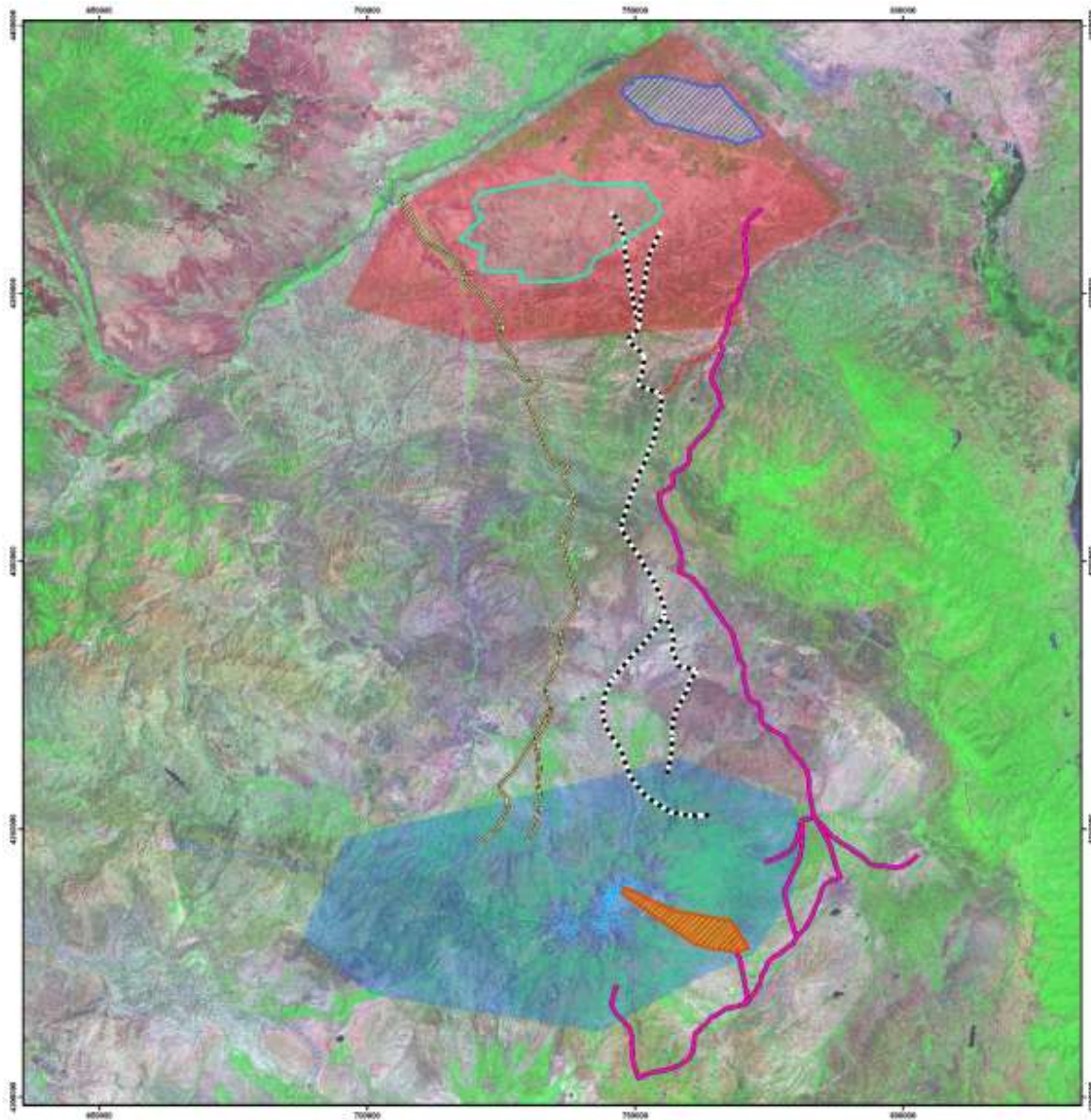
محدوده قلمروی طایفه مغانلو

محدوده قشلاقی این طایفه در حدود 50 هزار هکتار و مسیر کوچ این طایفه در حدود 150 کیلومتر است و بیلاق آن نیز در همانند سایر طوایف ایل شاهسون در کوهپایه‌های کوه سبلان قرار دارد. نقشه مشارکتی قلمروی بیلاقی این طایفه در دست تهیه است.

محدوده	زون	طول جغرافیایی	عرض جغرافیایی
قشلاق	38S	733778	4361865

نقشه شماره 1 محدوده قلمروی ایل شاهسون و قلمروی دو طایفه تكله و مغانلو را نشان می‌دهد. لازم به یادآوری است که این نقشه مشارکتی نیاز به تدقیق و کنترل میدانی دارد.

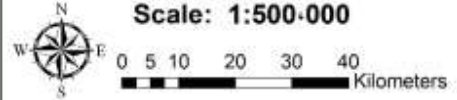
¹ مختصات ذکر شده برای پلی گونها، مختصات نقطه مرکزی پلی گون است.



Map of Customary Territory of Shahsevan Tribal Confederacy, Takle Tribe, and Moghanloo Tribe

Legend

- Shahsevan Summering grounds
- Shahsevan Wintering grounds
- Migration route 1
- Migration route 2
- Migration route 3
- Route change
- Takle tribe's Summering grounds
- Takle tribe's Wintering grounds
- Moghanloo tribe's Wintering grounds
- Province Border



UNINOMAD **Cenesta**
Centre for Sustainable Development

تصرفات و واگذاری‌ها

در قلمروی ایل شاهسون تصرفات و واگذاری‌های متعددی صورت گرفته است. بر اساس گفته‌های بومیان، در قسمت شمالی قلمروی قشلاقی، بیش از 100 هزار هکتار از اراضی به زراعت اختصاص یافته، همچنین در همین محدوده واگذاری اراضی به ملک شخصی و کشت و صنعت را شاهد هستیم. در محدوده میان‌بند نیز در حدود 70 هزار هکتار از اراضی مرتعی به زراعت خرده‌پا تبدیل شده است. حدود 300 هزار هکتار از وسعت میان‌بند به طور کامل توسط روستاییان و ارگان‌های مختلف تخریب و تصرف شده است (اعداد و وسعت‌های ذکر شده در این پاراگراف بر مبنای اطلاعات شخصی نمایندگان عشایر ایل شاهسون است و نیاز به تدقیق دارد).

در قلمروی ییلاقی ایل شاهسون نیز تصرفات و واگذاری‌های متعددی انجام شده است. از جمله ییلاق قوتور سوی‌یو مربوط به طایفه طالش میکاییل مورد تصرف قرار گرفته است. همچنین در ییلاق مُغانلو، تله‌کابین سرعین احداث شده است. ییلاق بهراد مشکینی که با نام محلی هوشنگ میدانی شناخته می‌شود، توسط یک دامپروری دولتی مورد تصرف واقع شده است. ییلاق عیسی بیگلو نیز توسط روستاییان تصرف شده است. نیروگاه زمین‌گرمایی سبلان (مشکین شهر) نیز در محدوده ییلاق شاهسون واقع شده است.

جدول 3 تصرفات و واگذاری‌های شناسایی شده در قلمرو ایل شاهسون^۲

توضیحات	مساحت (هکتار)	مختصات جغرافیایی (UTM)			محدوده قلمرویی			نوع فلسطینی شدن		نام تیره یا تیره‌ها	نام طایفه	نام ایل	ردیف
		عرض	طول	زون	مسیر کوچ	ییلاق	قشلاق	واگذاری	تصرف				
تغییر کاربری اراضی مرتعی به زراعت، واگذاری به ملک شخصی و کشت و صنعت	بیش از 100 هزار هکتار	4383983	752147	38S	-	*	-	*	-	-	-	شاهسون	1
تغییر کاربری اراضی مرتعی به زراعت خرده‌پا	در حدود 50 تا 100 هزار هکتار	-	-		-	*	-	*	-	-	-	شاهسون	2
وسعت زیادی از اراضی میان‌بند توسط روستاییان و ارگان‌های مختلف تخریب و تصرف شده است	در حدود 300 هزار هکتار	-	-	38S	*	-	-	-	*	-	-	شاهسون	3
ییلاق قوتور سویو تصرف شده است	کمتر از 5 هزار هکتار	4247437	759322	38S	-	*	-	-	*	-	طالش میکاییل	شاهسون	4

² مساحت ذکر شده برای تصرفات و واگذاری‌ها به صورت تقریبی است و نیاز به تدقیق دارد.

در این اراضی تله کابین سرعین احداث شده است	کمتر از 5 هزار هکتار	4229697	767747	38S	-	*	-	*	-	-	مُغانو	شاهسون	5
در منطقه هوشنگ میدانی منطقه ای توسط یک دامپروری دولتی مورد تصرف واقع شده است	کمتر از 5 هزار هکتار	4246572	745466	38S	-	*	-	*	-	-	خلیفه لی	شاهسون	6
تصرف مراتع توسط روستاییان	کمتر از 5 هزار هکتار	4237367	728064		-	*	-	-	*	-	عیسی بیگلو	شاهسون	7