

## گزارش قلمروی ایل بختیاری

ایل بختیاری یکی از بزرگترین و پرجمعیت ترین ایلات ایران است. قلمروی این ایل شامل زاگرس مرکزی (که کوههای بختیاری نامیده می شود) و دامنه های آن می شود که از نظر تقسیمات کشوری، شامل بخشهای وسیعی از شمال و شمال شرق استان خوزستان، استان چهارمحال و بختیاری و قسمتهای غربی استان اصفهان می شود.<sup>1</sup> ییلاق این ایل در محدوده استانهای چهارمحال و بختیاری و اصفهان و قشلاق آنها در استان خوزستان قرار دارد. بخشی از رشته کوه زاگرس که در این محدوده قرار دارد و با نام محلی کوه تاراز، گینو و ليله شناخته می شود، ییلاق و قشلاق ایل بختیاری را از هم جدا می کند. در واقع ییلاق بختیاریها در شرق و قشلاق آنها در غرب رشته کوه زاگرس واقع شده است. سه مسیر اصلی ایلراه بین ییلاق و قشلاق وجود دارد که کلیه بابها و طایفهها از آنها استفاده می کنند.

در جدول 1 اطلاعات کلی و در جدول 2 مختصات جغرافیایی قلمروی ایل بختیاری ارائه شده است.

جدول 1 اطلاعات کلی مربوط به ایل بختیاری

حدود 1/5 میلیون هکتار	ییلاق	مساحت (هکتار)
حدود 2/5 میلیون هکتار	قشلاق	
حدود 230 کیلومتر	مسیر 1	طول مسیر کوچ (کیلومتر)
حدود 150 کیلومتر	مسیر 2	
حدود 160 کیلومتر	مسیر 3	
چهارمحال و بختیاری و اصفهان		ییلاق در محدوده استانهای
خوزستان		قشلاق در محدوده استانهای

جدول 2 جدول محدوده جغرافیایی ایل بختیاری<sup>2</sup>

محدوده	زون	طول جغرافیایی	عرض جغرافیایی
ییلاق	39R	321210	3531510
قشلاق	39R	467345	3574425

<sup>1</sup> در برخی منابع بخشهایی از شرق استان لرستان نیز جزء قلمروی ایل بختیاری ذکر شده است. این موضوع نیازمند بررسی بیشتر با کمک ریش سفیدان و گیس سفیدان مطلع ایل بختیاری است.

<sup>2</sup> مختصات ذکر شده برای پلی گونهها، مختصات نقطه مرکزی پلی گون است.

## طایفه فرخوند

طایفه فرخوند از شاخه چهارلنگ ایل بختیاری<sup>۳</sup> تقریباً در شمال محدوده قلمرویی ایل قرار دارد. این طایفه دارای میانبند است و از مسیر شماره 3 ایلراه برای کوچ خود استفاده می‌کنند که مسافتی در حدود 160 کیلومتر است و تقریباً در نیمه راه اطراقی به مدت 15 تا 20 روز دارند. جدول 3 مختصات جغرافیایی قلمروی طایفه فرخوند را نشان می‌دهد.

جدول 3 جدول محدوده جغرافیایی طایفه فرخوند ایل بختیاری

محدوده	مساحت (هکتار)	زون	طول جغرافیایی	عرض جغرافیایی
ییلاق	2693	39S	436138	3622328
قشلاق	14567	39S	299097	3596350
میانبند	10479	39S	370126	3619332

## طایفه حموله

طایفه حموله یکی دیگر از طوایف شاخه چهارلنگ ایل بختیاری است.<sup>۴</sup> این طایفه نیز دارای میانبند است و به مدت 10 تا 15 روز در میانبند توقف دارند و سپس به ییلاق یا قشلاق می‌روند. این طایفه از مسیر شماره 2 ایل کوچ می‌کند که طول آن 150 حدود کیلومتر است. در جدول 4 مختصات قلمرو طایفه حموله آمده است.

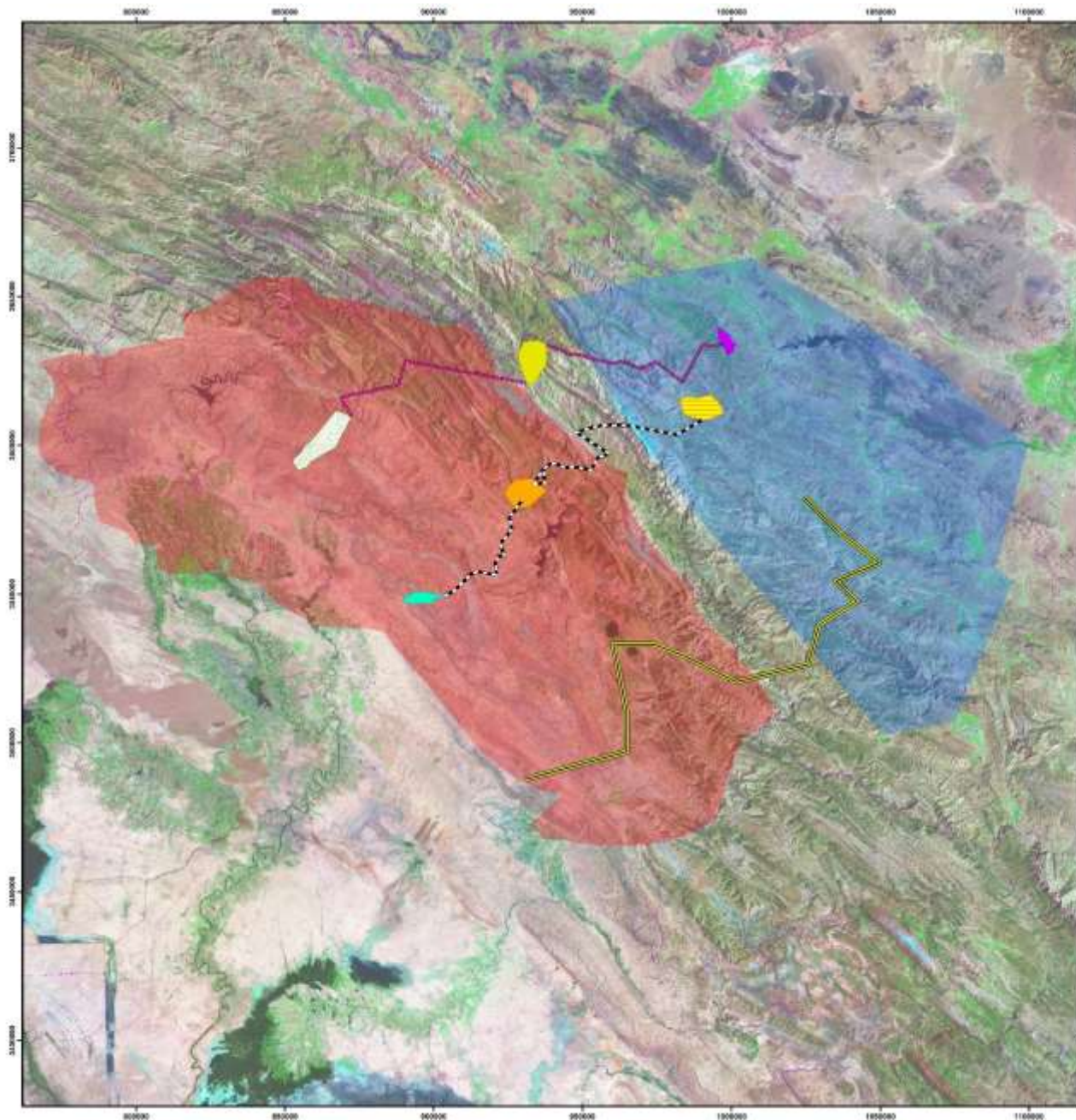
جدول 4 جدول محدوده جغرافیایی طایفه فرخوند ایل بختیاری

محدوده	مساحت (هکتار)	زون	طول جغرافیایی	عرض جغرافیایی
ییلاق	8503	39S	426376	3600473
قشلاق	3588	39S	329269	3542324
میانبند	9330	39S	365484	3575794

در نقشه شماره 1 قلمروی ایل بختیاری، طایفه فرخوند و طایفه حموله نشان داده شده است.

<sup>3</sup> در اسناد کتابخانه‌ای و همچنین اسناد رسمی کشور، فرخوند تیره‌ای از طایفه محمدصالح شاخه چهارلنگ است.

<sup>4</sup> در اسناد کتابخانه‌ای و همچنین اسناد رسمی کشور، حموله تیره‌ای از طایفه سهونی شاخه چهارلنگ است.



## Map of Customary Territory of Bakhtiari Tribal Confederacy, Hamooleh Tribe, and Farokhvand Tribe

### Legend

- Bakhtiari Summering grounds
- Bakhtiari Wintering grounds
- Migration route 1
- Migration route 2
- Migration route 3
- Hamooleh's Summering Grounds
- Hamooleh's Wintering Grounds
- Hamooleh's Stopover
- Farokhvand's Summering Grounds
- Farokhvand's Wintering Grounds
- Farokhvand's Stopover
- Province Border



Scale: 1:900,000

