

Appendix 8 – Baluch Territory Assessment Report

This report is a detailed description and map of the territories of one of the branches of the Baluch peoples named Kishkur-Kuhchir. This branch includes 12 tribes and they share pastures for livestock herding thus they share the same territory.

گزارش مربوط به بخش قلمرو

ایل بلوچ

ایل بلوچ مشتمل بر ۱۵ طایفه شامل: رئیسی، دهگی، سیاهتگانی، کوه ونی، هوتی، در زاده، دهانی، سراوانی، هاگ زهی، بلوچ شارکی، حملی، بلوچ کلگ، بلوچ زهی، بلوچ گتیوانی و دوستین زهی می باشد.

اطلاعات کلی مربوط به ایل بلوچ

مساحت	۲۹۴۲۷۳ هکتار
طول مسیر کوچ (کیلومتر)	حداکثر ۱۰۰ کیلومتر
قلمرو در محدوده استان	سیستان و بلوچستان

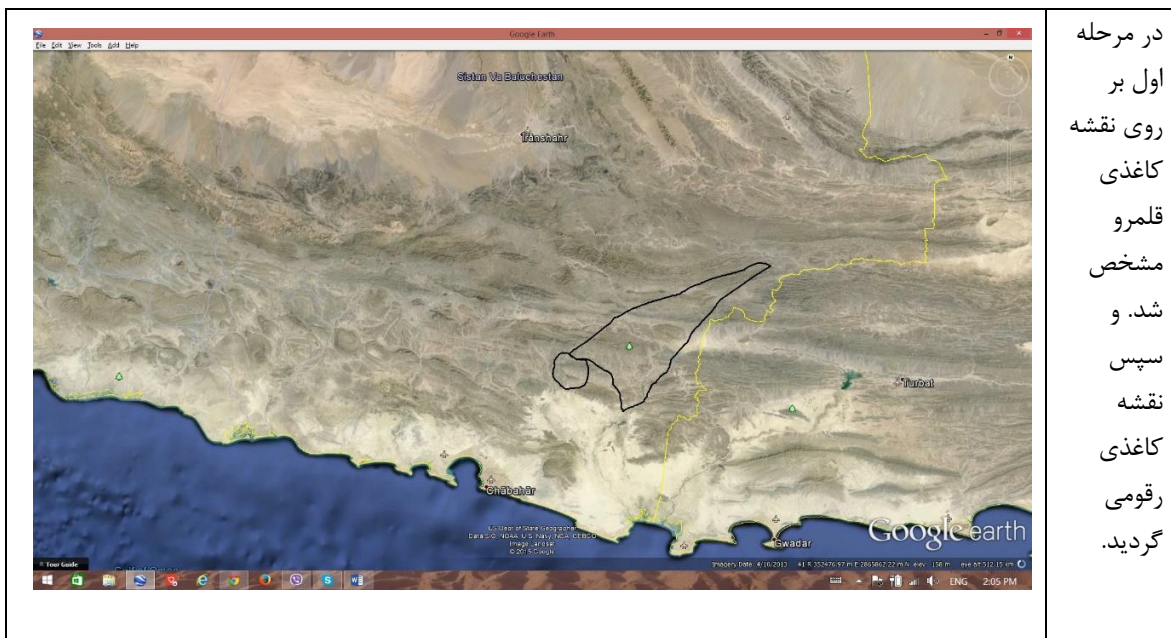
جهت تهیه نقشه قلمرو ایل بلوچ، ابتدا در نشستی در دومین کارگاه سران ایلات ایران و به دست آمدن اطلاعات اولیه توسط نمایندگان آنها از محدوده مکانی حضور ایل بلوچ، محدوده تقریبی بر روی نقشه چاپ شده گوگل ارث تهیه گردید و سپس رقومی شد. در نشست دوم که با حضور ریش سفیدان و مطلعین ایل در قلمرو آنها یعنی در منطقه مچیک صورت گرفت، محدوده حدودی قلمرو آنها بر روی گوگل ارث مشخص گردید و ایرادات نقشه قبل اصلاح شد. در نشست دیگری باز با حضور ریش سفیدان، محدوده قلمرو ایل بلوچ مشخص و بر روی نقشه تدقیق شد. در این محدوده برخی از اسامی محل برای مشخص شدن دقیق قلمرو بسیار مهم می باشند، که متأسفانه بر روی نقشه اسامی نامهای محلی ایران تهیه شده توسط سازمان نقشه برداری وجود ندارد. به همین دلیل از روی عوارض زمین و تسهیلگری در مورد این عوارض، محدوده این مناطق مشخص شد.

قلمرو ایل بلوچ به صورت کوچ عمودی نمی باشد بلکه آنها به صورت افقی کوچ می کنند، یعنی بر اساس اینکه در کدام قسمت از قلمروشان پوشش گیاهی و مرتع شرایط بهتری وجود دارد، دامهای خود را انتقال می دهند. به عبارت دیگر به نوع کوچ در این قلمرو، کوچ دورانی گفته می شود.

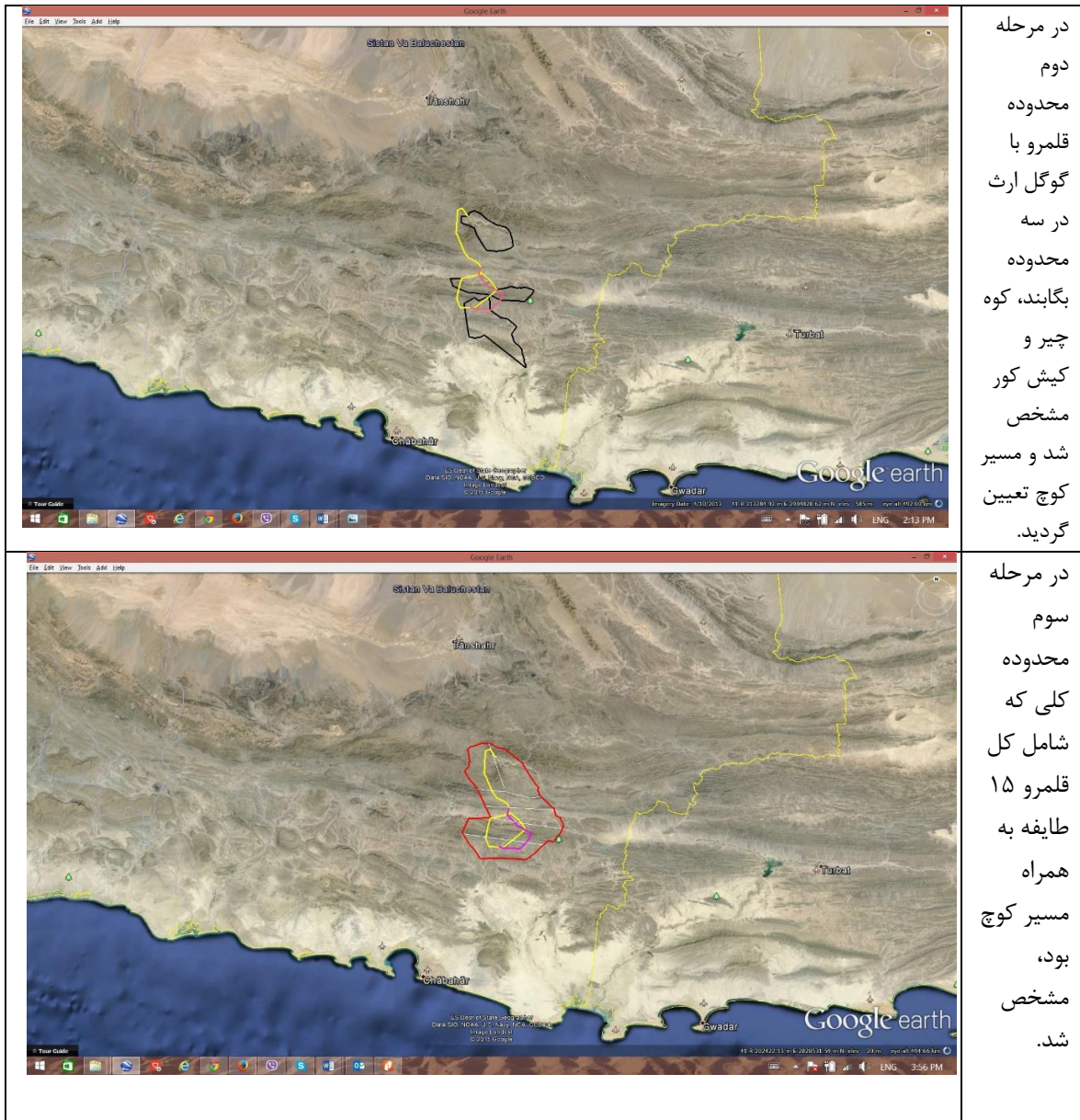
قلمرو کلی از دو منطقه کوهستانی (بگابند و گرین- سگار) و سه منطقه دشتی (کیش کور، کوه چیر و لاشارکاهی) تشکیل شده است، که به نام کلی کیش کور- کوه چیر معروف است. منطقه کوهستانی اصلی بگابند نام دارد، و منطقه گرین و سگار نیز دارای ارتفاعاتی است و بقیه سه منطقه دشتی قلمرو ارتفاعات چندانی ندارند.

غالباً مسیر کوچ کوتاه است و حداکثر مسیری که کوچ صورت می گیرد، طبق نقشه مسیر کوچ تهیه شده حدود ۱۰۰ کیلومتر است.

سیر تحولی نقشه قلمرو ایل بلوچ



در مرحله
اول بر
روی نقشه
کاغذی
قلمرو
مشخص
شد. و
سپس
نقشه
کاغذی
رقومی
گردید.



تصرفات و واگذاریها

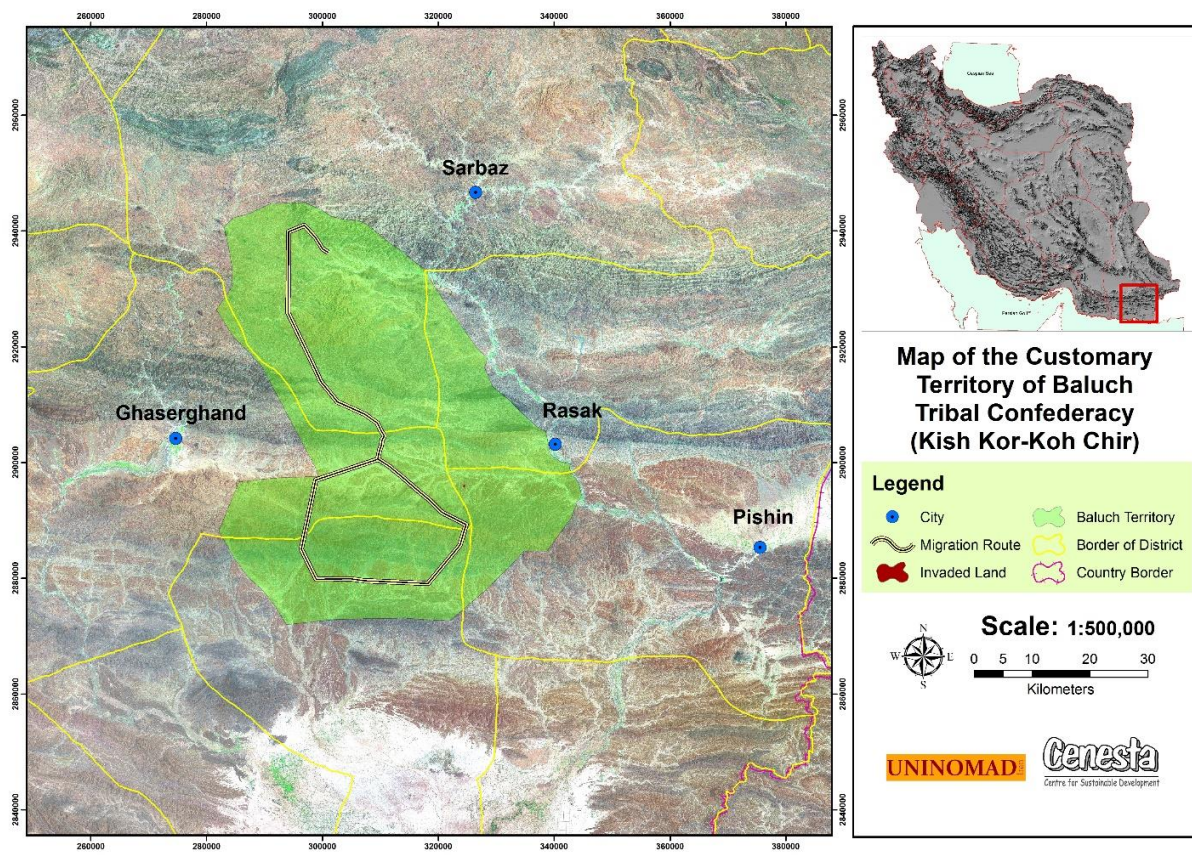
اصلی ترین معضل تصرفات و واگذاریها در محدوده ایل بلوچ مربوط به کارخانه و معدن سیمان است که در موقعیت زیر قرار گرفته است.

سیستم مختصات	زون	عرض جغرافیایی	طول جغرافیایی	تصرف و واگذاری
UTM	41R	N۲۸۹۵۹۸۷/۵۰	E۳۲۴۵۰۸/۸۴	معدن و کارخانه سیمان

در ادامه فعالیت قلمرویی ایل بلوچ نیاز است که اسامی محلهایی که بر روی نقشه نبوده است توسط همیار محلی ثبت گردد و سپس با پیاده نمودن نقاط GPS بر روی نقشه های گوگل ارث، نقشه نهایی تثبیت و تدقیق گردد. همچنین نیاز است که به نقشه های مربوط به سازمان امور عشایر دسترسی یافت تا با آنها این نقشه قلمرو تطبیق داده شود و ادعای جامعه نسبت به قلمروشان تایید گردد.

اسامی محلهایی که باید با GPS بر روی زمین برداشت شوند و با پیاده نمودن آن نقاط بر روی نقشه، تدقیق نهایی صورت گیرد.

ردیف	نام محلی نقطه	مختصات جغرافیایی	ردیف	نام محلی نقطه	مختصات جغرافیایی
۱	کیش کور		۱۴	بارک	
۲	دراجین توک		۱۵	زه سر	
۳	جلا ب وک		۱۶	لاشار کاهی	
۴	گوران کانی		۱۷	بیر سوچ	
۵	گرین		۱۸	جگانی	
۶	فضل اللهی		۱۹	کولی دپ	
۷	زهر جنگجاه		۲۰	کهیر شیب	
۸	کلیر شیب		۲۱	سرتاپ	
۹	تیگاپ		۲۲	کونار شون	
۱۰	جامشکند		۲۳	تووبه	
۱۱	دوسینجور		۲۴	تنگی	
۱۲	کوه سر کله		۲۵	گریچک	
۱۳	کل گار		۲۶	سیاهتگان	



Kishkou-Kuhchir Baluch Tribal Territory